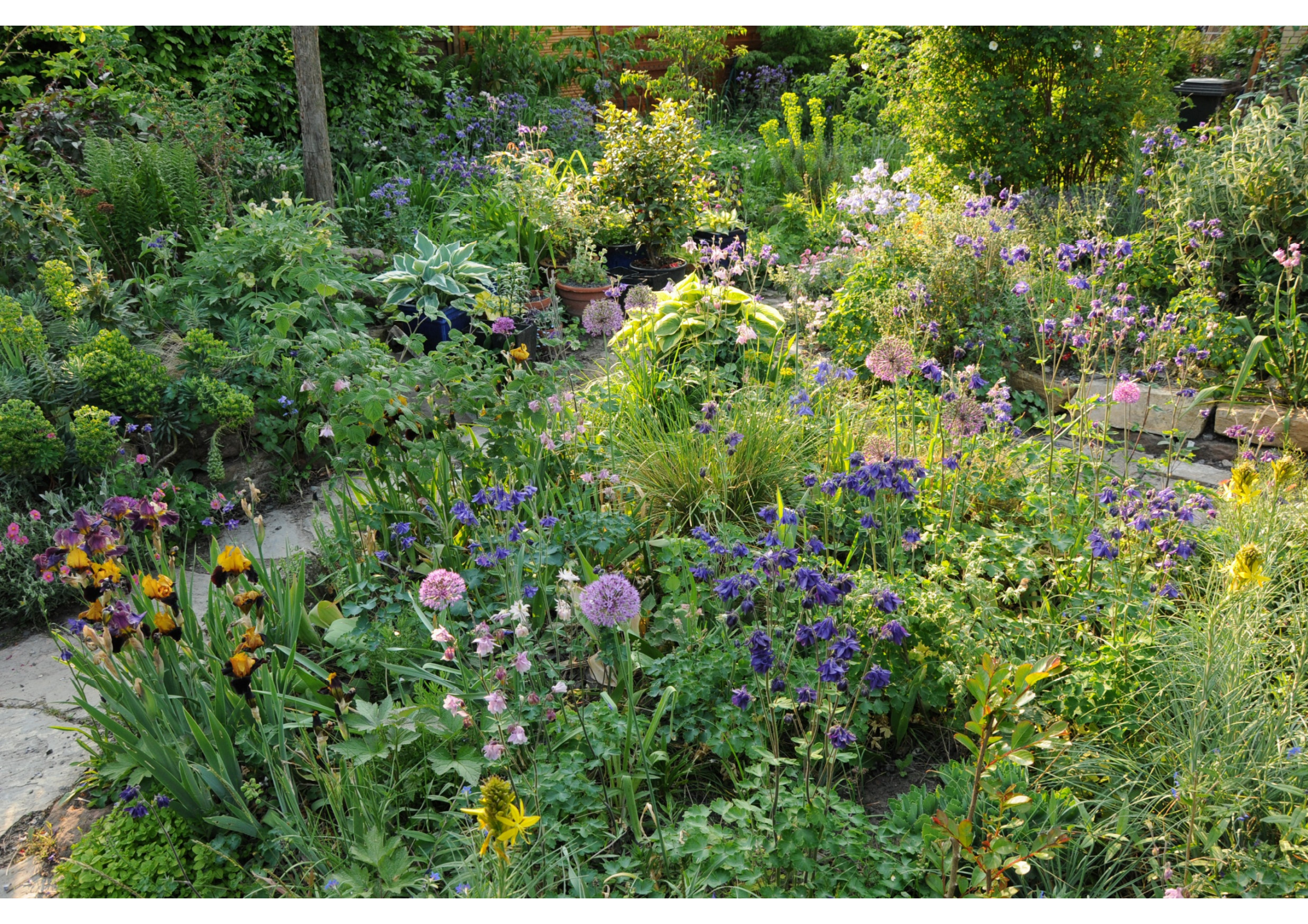


Gärten mit Seele

Hegmann  
GartenGestaltung

Gärten Natur-freundlicher gestalten



# ARTEN ~~STERBEN~~



**40%** der Vogelarten der Welt gehen stark zurück. Von den bedrohten Vögeln der Welt haben über **80%** eine rückläufige Population.


## ROTE LISTE

Auf der Roten Liste der Gefährdeten Arten der Weltnaturschutzunion IUCN stehen knapp **100.000 Arten.**

Rund **ein Viertel** ist akut vom Aussterben bedroht.



Die Menschheit hat seit Beginn der Zivilisation **83%** aller Säugtiere und die Hälfte der Pflanzen zerstört.



Es verschwinden **2%** der Insekten jährlich weltweit – in 100 Jahren könnten sie ausgestorben sein.



Geschätzt verschwinden **20.000 – 50.000 Arten** pro Jahr

Fast **60%** der 504 Primatenarten sind vom Aussterben bedroht.

Die Zahl der überfischten Bestände hat sich innerhalb eines halben Jahrhunderts weltweit **verdreifacht.**



# Naturbewusstsein in Deutschland steigt!

„Es macht mich **glücklich**, in der Natur zu sein.“

**94%**

der Befragten  
(2017: 93 %)

„Ich ärgere mich darüber, dass viele Menschen so **sorglos** mit der Natur umgehen.“

„Je **wilder** die Natur, desto besser gefällt sie mir.“

**75%**

der Befragten  
(2015: 54 %)

**91%**

der Befragten  
(2017: 88 %)



46



# Gärten naturfreundlicher gestalten: 10 Punkte Plan

- ❖ **Mehr Vielfalt und Lebensräume** im Garten schaffen
- ❖ **Rasen zur (Rasen-)Wiese** machen
- ❖ **Einheimische Strauchhecken** und Bäume pflanzen
- ❖ **Laub** als goldener Rohstoff
- ❖ **Totholz** als **Lebensraum** entdecken
- ❖ **Steine** für **Insekten** und **Eidechsen**
- ❖ **Vögel** einladen
- ❖ **Wasserstellen** sind **Lebenselixier**
- ❖ **Unordnung** und **Wildheit erlauben**
- ❖ **Naturnahe Staudenbeete** und **Wiesen** gestalten

# Wiesen in der freien Landschaft: sonnige Lebensräume

Vielfalt



# Wiesen in der Stadt: sonnige Lebensräume





# Mehrjährige heimische Blumenwiese mit Wiesensalbei



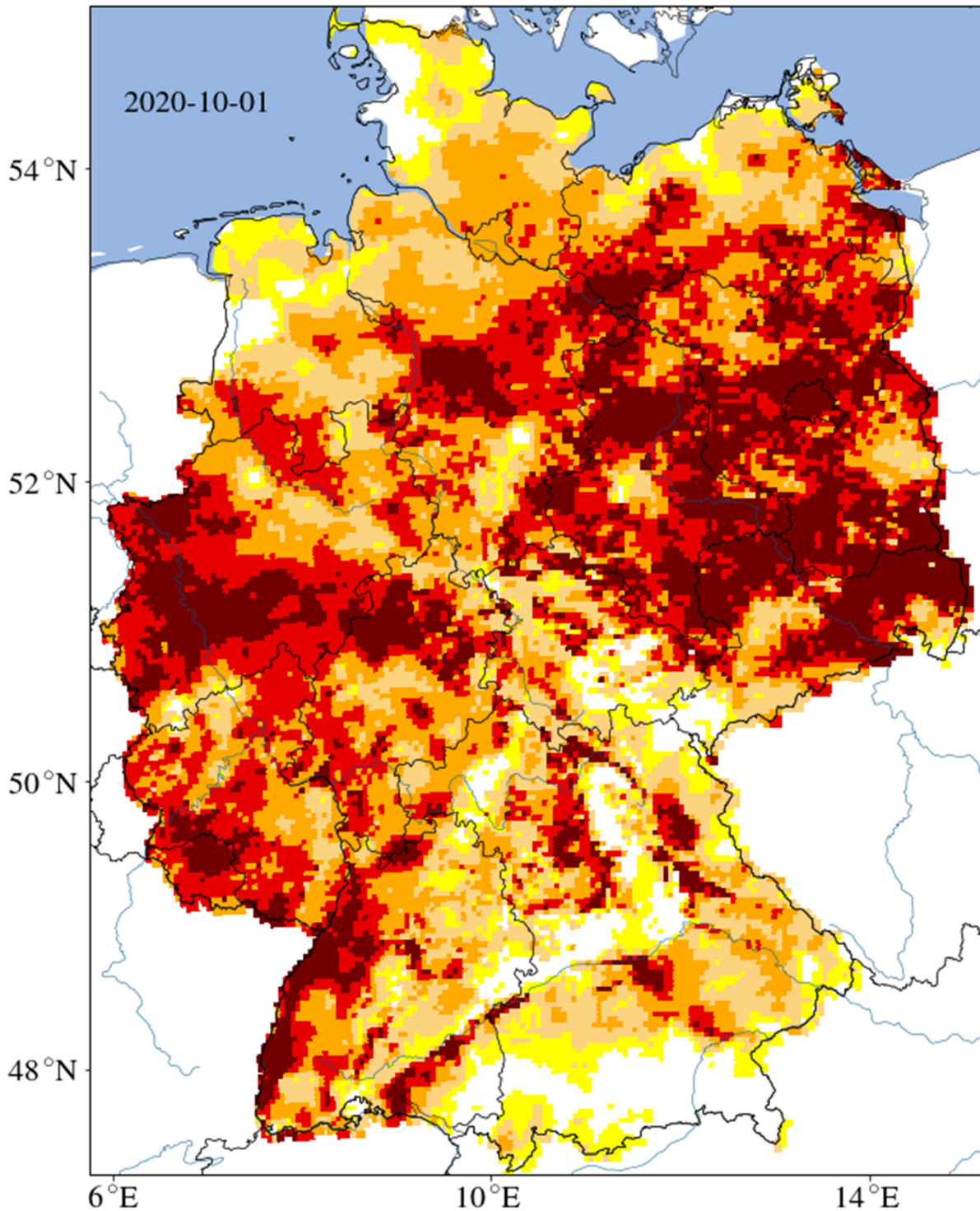
Naturgärten  
Birgit Helbig



# Vielfalt in (einheimischen) Pflanzen und Lebensräumen



Naturgärten  
Birgit Helbig



Nach 3 Dürrejahren  
hintereinander:

Bodenfeuchtigkeit in  
180 cm Tiefe kritisch

Rasenflächen im Sommer  
2018 und 2019

Rasen zu Wiese







# Blühflächen in Gemeinden – für mehr Insektenvielfalt!

Foto – UNIB MIK



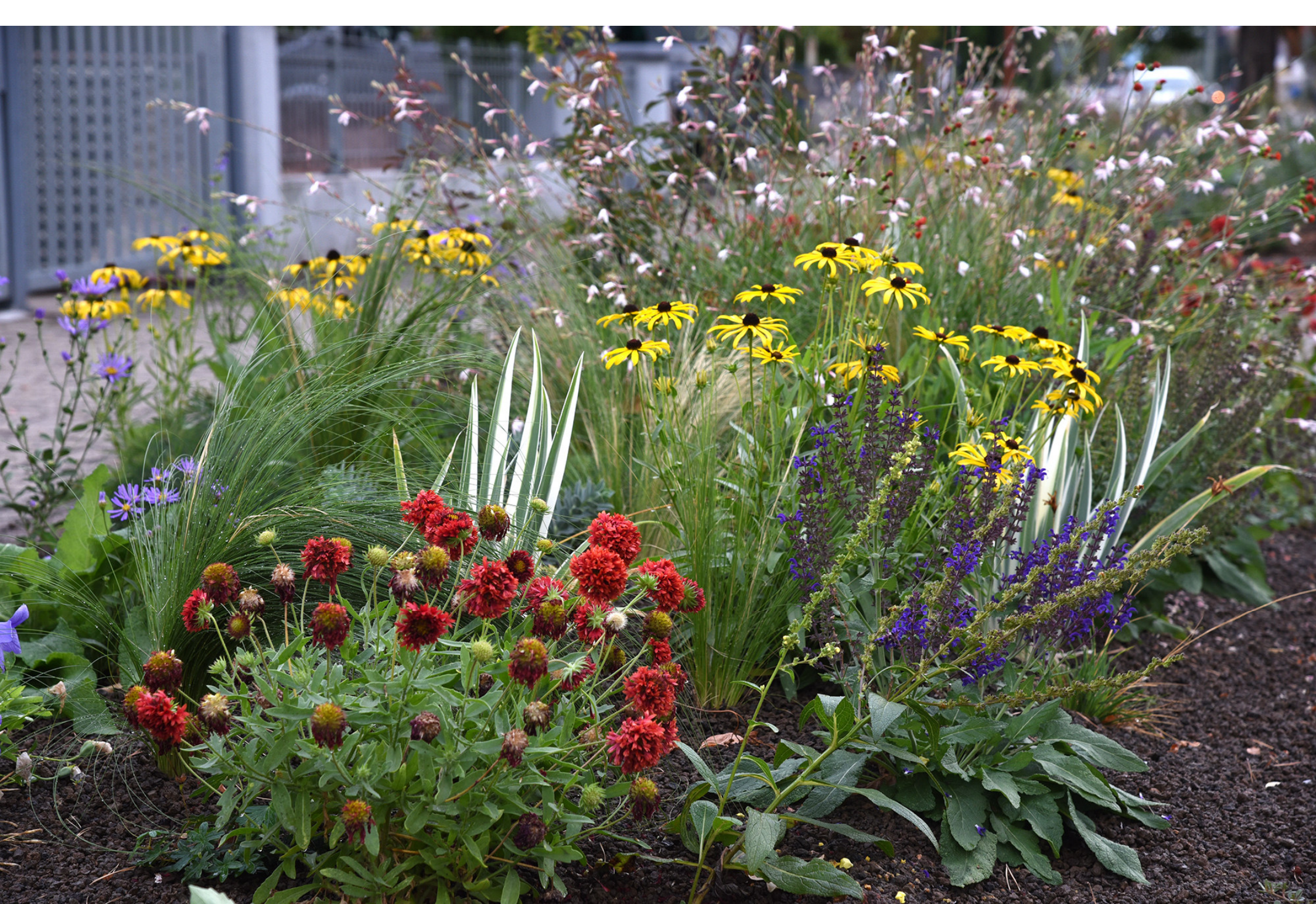








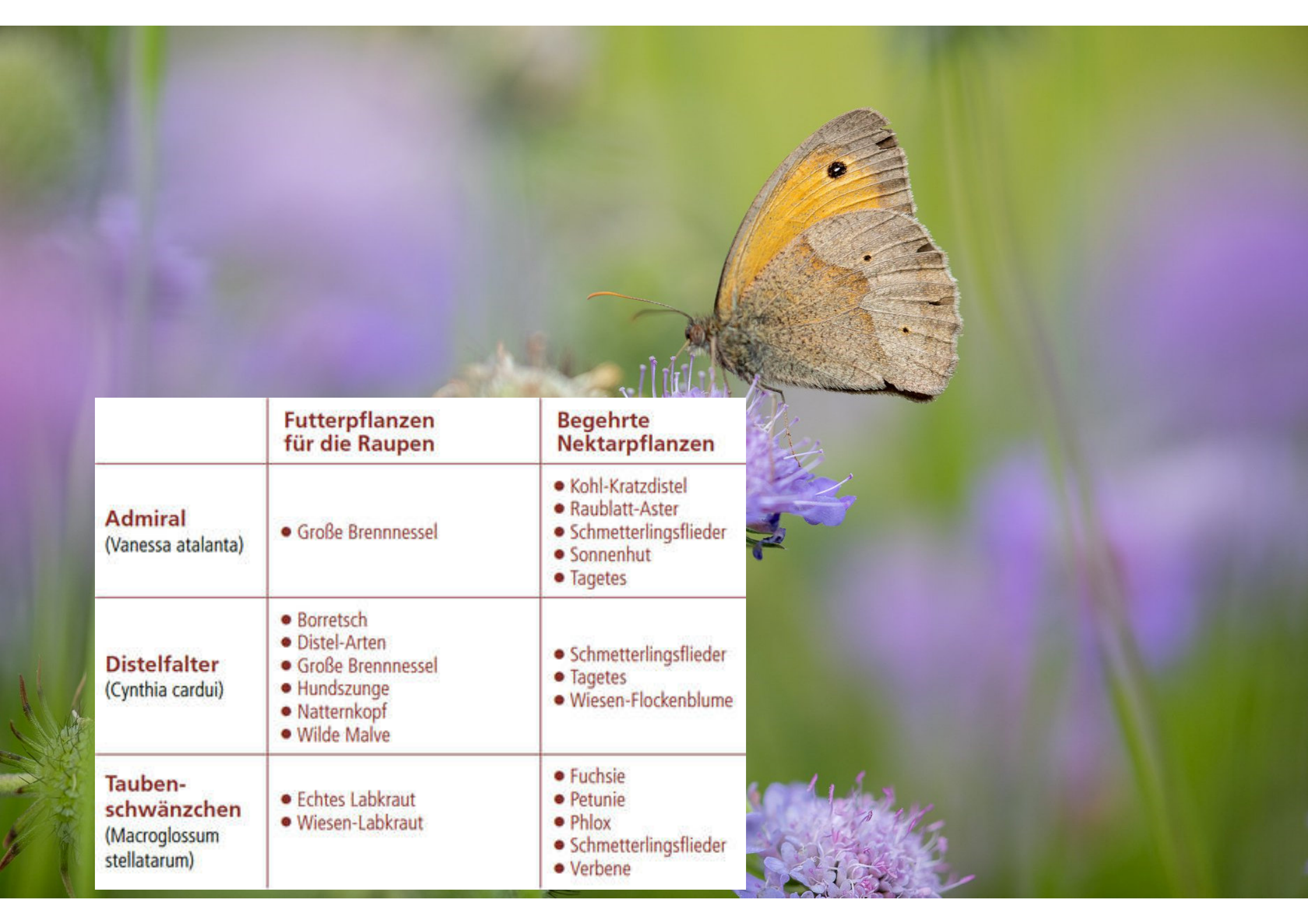






# Schmetterlinge / Insekten





	<b>Futterpflanzen für die Raupen</b>	<b>Begehrte Nektarpflanzen</b>
<b>Admiral</b> ( <i>Vanessa atalanta</i> )	<ul style="list-style-type: none"><li>● Große Brennnessel</li></ul>	<ul style="list-style-type: none"><li>● Kohl-Kratzdistel</li><li>● Raublatt-Aster</li><li>● Schmetterlingsflieder</li><li>● Sonnenhut</li><li>● Tagetes</li></ul>
<b>Distelfalter</b> ( <i>Cynthia cardui</i> )	<ul style="list-style-type: none"><li>● Borretsch</li><li>● Distel-Arten</li><li>● Große Brennnessel</li><li>● Hundszunge</li><li>● Natternkopf</li><li>● Wilde Malve</li></ul>	<ul style="list-style-type: none"><li>● Schmetterlingsflieder</li><li>● Tagetes</li><li>● Wiesen-Flockenblume</li></ul>
<b>Taubenschwänzchen</b> ( <i>Macroglossum stellatarum</i> )	<ul style="list-style-type: none"><li>● Echtes Labkraut</li><li>● Wiesen-Labkraut</li></ul>	<ul style="list-style-type: none"><li>● Fuchsie</li><li>● Petunie</li><li>● Phlox</li><li>● Schmetterlingsflieder</li><li>● Verbene</li></ul>



*Distelfalter*



*Tagpfauenauge*



*kleiner Fuchs*



*C-Falter*



*Admiral*



*Landkärtchen*







## Streifenwanze auf wilder Möhre



# No-Go im Naturgarten



Privatgarten in Wissembourg / Frankreich (2016)





*Coreopsis tripteris* / *Albizia julibrissum*



# Insekten im naturnahen Garten in Wissembourg





# Wildbienen

## Wildbienen

stellen keinen Honig her, bestäuben aber oft viel effizienter als Honigbienen.

Ein Viertel aller Wildbienen sind als Spezialisten auf die Pollen ganz bestimmter Pflanzen angewiesen.

Fast ein Viertel der Wildbienen-Arten bauen keine eigenen Nester, sondern schmuggeln ihre Eier in die Brutzellen anderer Bienenarten.

Die bekanntesten Wildbienen sind Hummeln. Zu den rund 560 Wildbienen-Arten in Deutschland zählen auch rund 40 Hummel-Arten.

Die meisten Wildbienen-Arten bilden keine Staaten, sondern leben einzeln (solitär) und bauen ihre Nester z. B. in sandigen Böden, morschem Holz, Pflanzenstängeln oder sogar leeren Schneckenhäusern.

## Wissenswertes zu Wildbienen

Wildbienen sind ungefährlich. Sie stechen nur bei unmittelbarer Bedrohung – und ihr Stachel ist in vielen Fällen zu klein, um unsere Haut zu durchdringen.

Illustrationen – Bienen: Anelija Dilova/Shutterstock.com – Schnecke: Bobo Trudea/Shutterstock.com – Pflanzen: Val\_lee/Shutterstock.com





**Für Insekten weitgehend nutzlos**

*www.naturgartenfreude.de*



**Besiedelung bis zu 100%**

*David*

# Insektenhotel gegen das Artensterben

## Hartholz

- + mindestens 20 cm tief
- + abgelagert und trocken

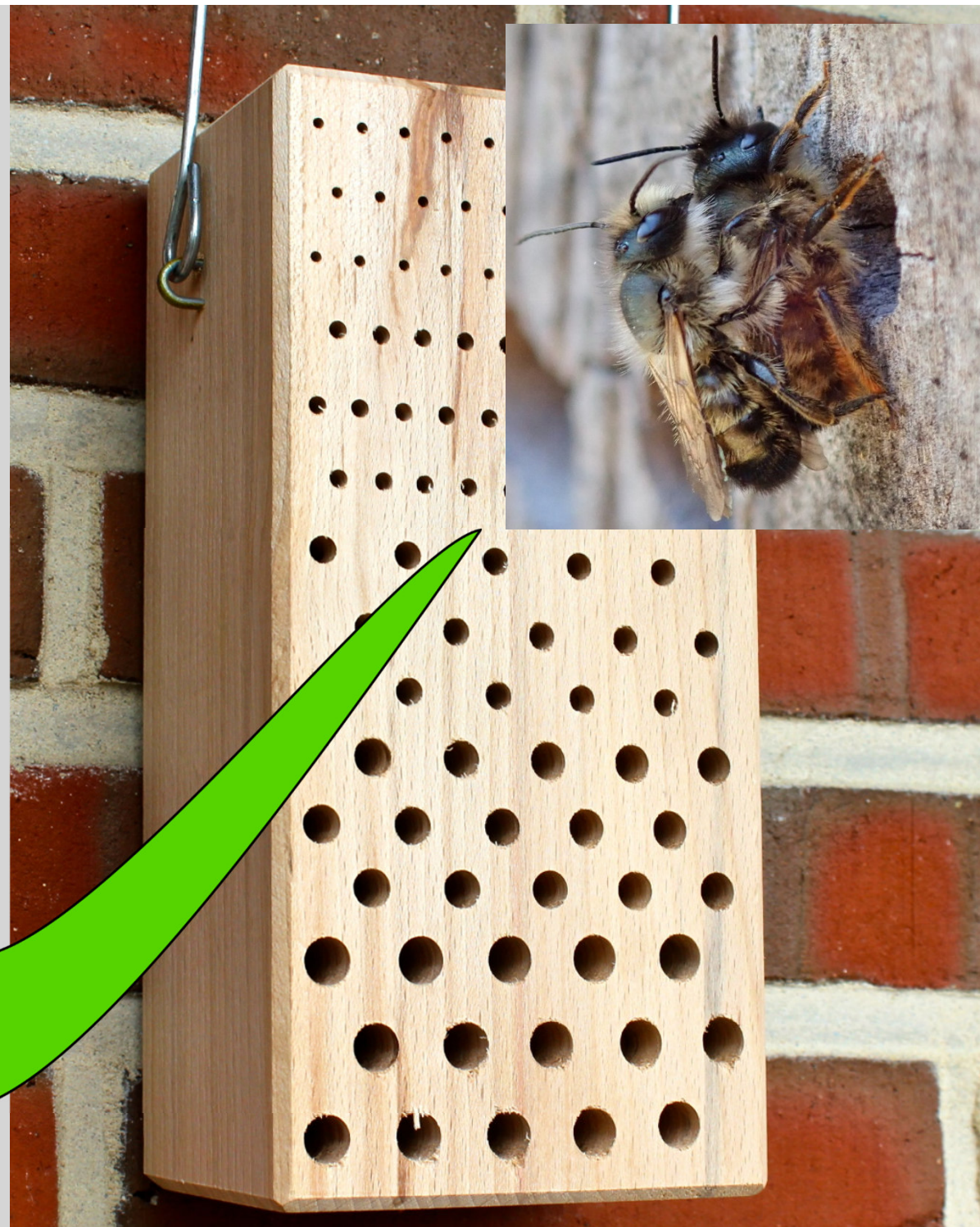


## Löcher

- + Ø 2 bis 10 mm
- + Bohrtiefe: bis zu 15 cm
- + Löcher nicht zu eng setzen
- + Holzspäne entfernen

## Standort

- + sonnig und nach Süden ausgerichtet
- + trocken und mit Regenschutz
- + „Flugbahn“ sollte stets frei sein





# Wo Vögel sind, da ist Hoffnung

Mehmet Murat İldan

So wird Dein Garten vogelfein:

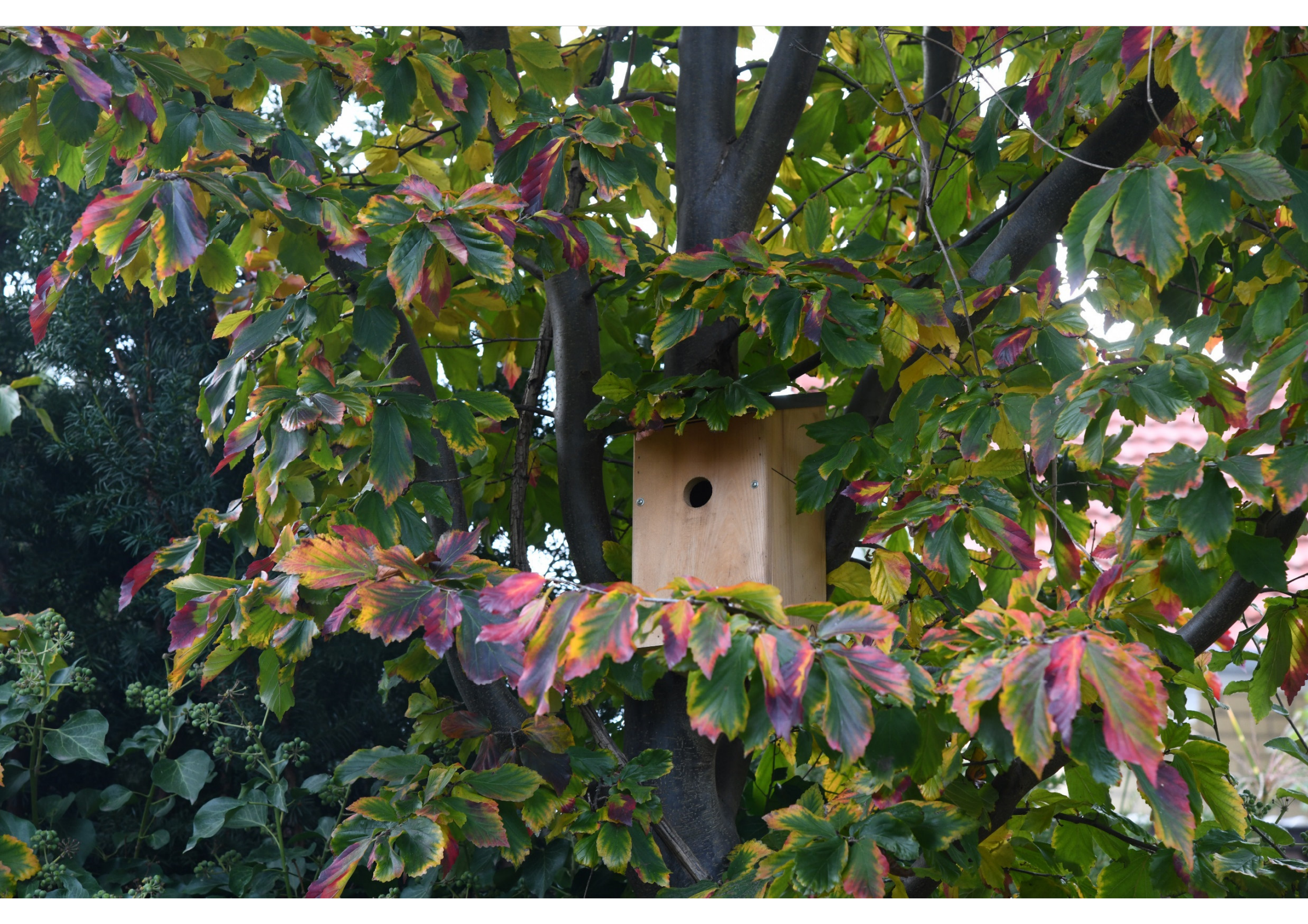
- # Verwende heimische Wildpflanzen
- # Planze Wildbeerensträucher
- # Lass etwas Obst am Baum
- # Lege eine offenen Kompost an
- # Baue einen Haufen aus Ästen
- # Pflanze einige dornige Sträucher
- # Sorge für Wasser, auch im Winter
- # Kümmere Dich um Nistkästen
- # Nimm niemals Pestizide
- # Räum Deinen Garten erst im Frühjahr auf.



Vögel

Wir Vögel finden in naturnahen Gärten einen Platz zum Brüten, Unterschlupf & Nahrung.

Mach es für uns.



## Singvögel auf Augenhöhe

Nisthilfen für Singvögel in Gärten und Grünflächen in Augenhöhe (1,5 bis 1,8 m),

sonst in etwa 2,8 bis 3,5 m Höhe. Für größere Tiere empfiehlt sich eine Höhe von 4 bis 6 m.

Das Flugloch zeigt idealerweise nach Südosten.

Wind und Regen sollten nicht in die Flugöffnung eindringen können.











# Wildsträucher



Schwarzer Holunder  
Über 60 Vogelarten  
Fressen die Beeren

**Tipp:**  
Kompost unter Holunderstrauch



Eingriffeliger Weißdorn  
ernährt 32 Vogelarten



# Weitere heimische Sträucher für den Natur-freundlichen Garten



**Paket:**

Einheimische  
Wildsträucher





*Preiswert, schnell umsetzbar, wirkungsvoll*

# **Ein Totholzhaufen**

*Bringt Artenvielfalt in den Garten!*



# Totholz

Naturgärten  
Birgit Helbig

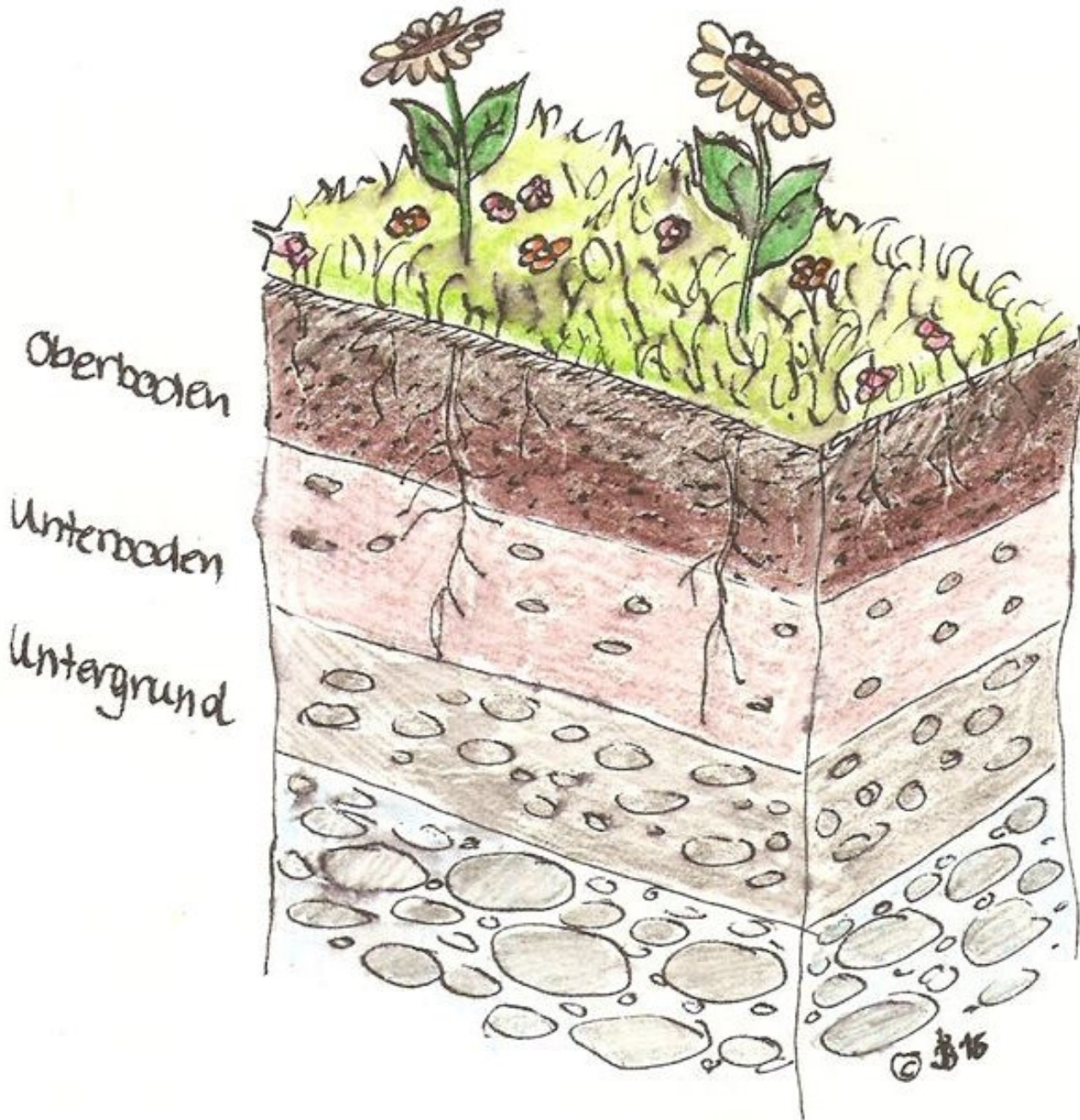




# Benjes-Hecke




# Laub / Boden





# Igel und andere Tiere



A photograph of a robin perched on a mossy branch. A speech bubble is positioned above the bird, containing German text. The background is a blurred natural setting.

Mensch, mach mir ne Freude.  
Leg mir einen Asthaufen an.  
Mach es für uns!

Das brauchst Du  
#Eine ruhige Ecke im Garten  
#Äste und dickere Zweige  
#Ein wenig Zeit

Für Igel, Vögel,  
Kleintiere & Insekten.



IGELBURG  
Bitte nicht stören!





# Krautige Pflanzen für den Natur-freundlichen Garten



Kugeldistel und Duftnessel



Flockenblumen und Disteln



Natternkopf



Wiesensalbei





Empfehlenswerte Gärtnereien:

Staudengärtnerei Kirschenlohr in Speyer

Gärtnerei Strickler bei Alzey (heimische Pflanzen)

Baumschule Krüger (zwischen Mutterstadt und Ruchheim)

# Steine



## Lesesteinhaufen

Der Lesesteinhaufen wird im Sommer durch die Erwärmung der Steine von vielen Tieren als Brut- und Sonnenplatz genutzt. In den kalten Wintermonaten bietet er verschiedenen Kleintieren, zum Beispiel Eidechsen, Insekten und Amphibien, ein frostfreies Winterquartier.



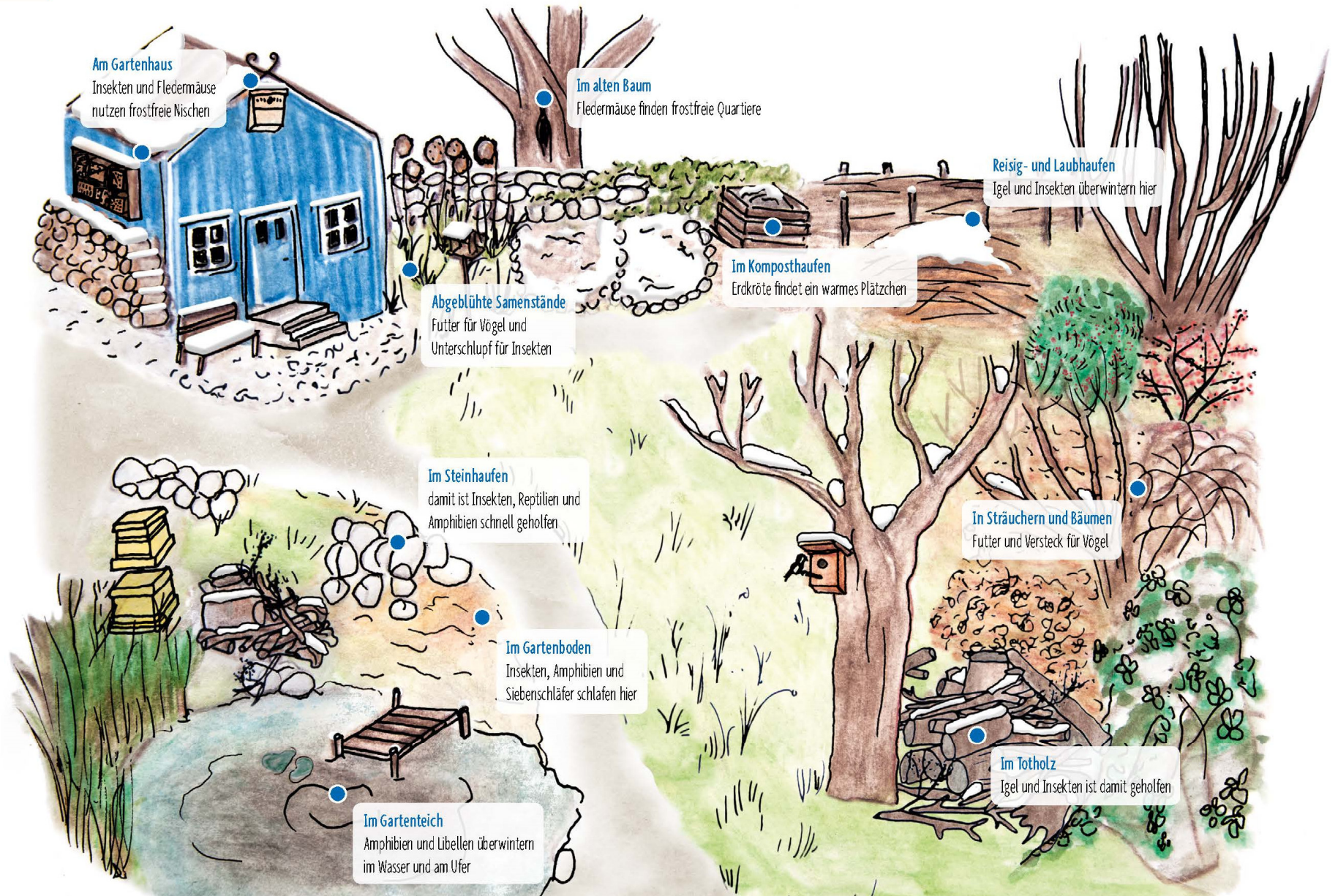


Naturgärten  
Birgit Helbig





## Wo überwintern die Tiere im Garten?



Tulipa clusinana var. Chrysantha ,Tubergen's Gem`





# Wasser





# Wichtige Infos und tolle Beispiele im Internet:



[www.nabu.de](http://www.nabu.de)



[www.naturgarten.org](http://www.naturgarten.org)



[www.bund.net](http://www.bund.net)

Vielfalt



Kräuterrasen



Wasser



Totholz



Wildsträucher



Steine



Laub



Vögel



Staudenbeete  
und Wiesen



# „Wilder“ naturnaher Vorgarten

